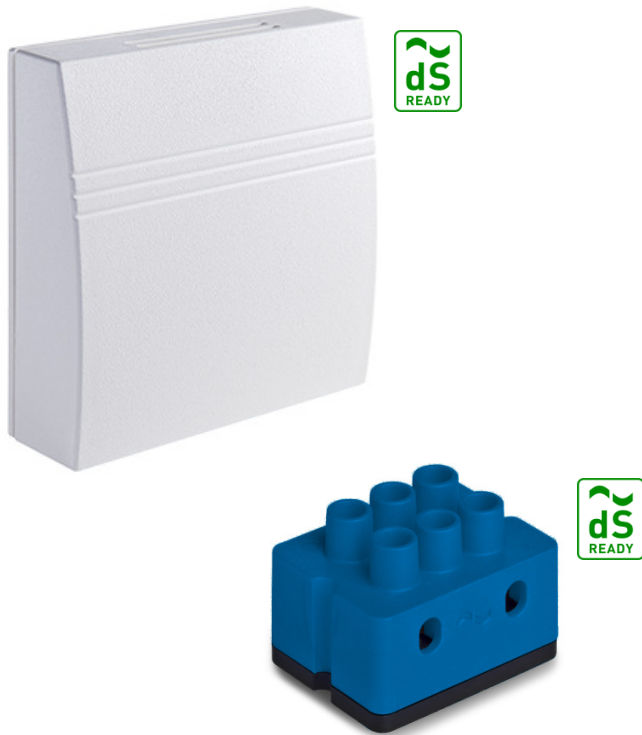


Raumklima Sensor dS-iSens200 / Heizungsklemme BL-KM200



- Sensor und Klemme für die digitalSTROM Temperaturregelung
- Sensor für die Wohnung zur Erfassung der Raumtemperatur und rel. Luftfeuchte
- Heizungsklemme für die Ventilsteuerung in Räumen und Heizkreisverteilern
- Montage des Sensors auf der Wand oder über Unterputz Gerätedosen
- Montage der Heizungsklemme direkt in der Nähe des elektrischen Ventil Aktors
- Plug&Play über den digitalSTROM-Konfigurator oder die Smartphone- bzw. System Apps
- Übertragung der Messwerte und Steuerbefehle via normale Stromleitung im Haus
- Keine zusätzliche Funkverbindung notwendig

Funktionen

Misst die aktuelle Raumtemperatur und Luftfeuchte

Der Sensor dient zur Erfassung der aktuellen Raumtemperatur und Luftfeuchte und stellt die Messwerte automatisch der digitalSTROM Heizungsregelung zur Verfügung. Somit ist der Sensor Teil des digitalSTROM Systems. In Kombination mit den jeweiligen System- und Smartphone-Apps findet eine komfortable Raumtemperaturregelung statt, die bequem zuhause oder von unterwegs bedient werden kann.

Steuert die Heizungsventile

Über den Ausgang der Klemme werden die elektrischen Ventil Aktoren direkt aus dem digitalSTROM System angesteuert. Somit reagieren die Heizkörper oder Fußbodenflächen direkt auf die Ereignisse im digitalSTROM System.

Flexible Montage

Durch die Art und Größe können Sensor und Klemme überall dort im Raum installiert werden, wo der 230V digitalSTROM zur Verfügung steht. In der Regel montiert man den Sensor auf einer Innenliegenden Wand über eine 230V Gerätedose und die Klemme in der Nähe des jeweiligen elektrischen Ventil Aktors, z.B. in einer Wandauslassdose am Heizkörper oder im Etagen-Heizkreisverteiler direkt.

Plug&Play

Durch das integrierte Geräteverhalten sind Sensor und Klemme perfekt auf das digitalSTROM System abgestimmt. Nach automatischer Anmeldung und entsprechender Konfiguration arbeiten die Geräte abgestimmt im digitalSTROM System.

Eigenschaften

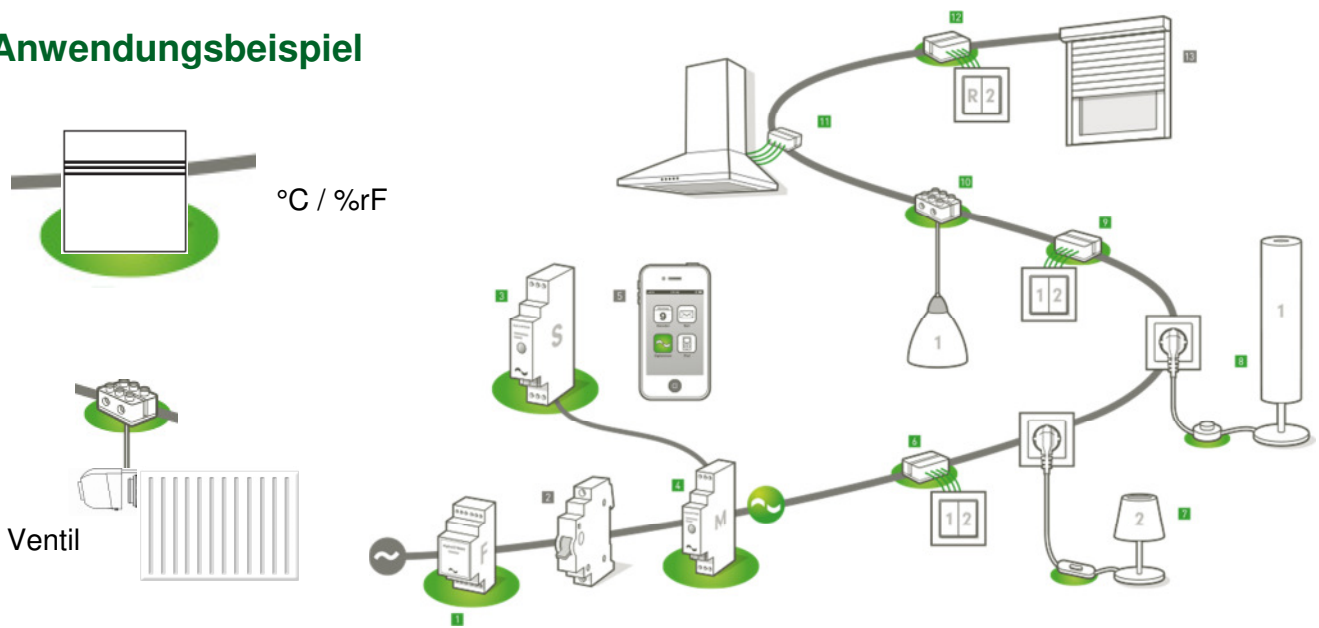
Sensor

- Raumfühler für Temperatur und Luftfeuchte
- dS Ready
- Aufputz Gehäuse Kunststoff zur Wandmontage
- Farbe reinweiß, ähnlich RAL9010
- Anschluss Versorgung 230 V
- Keine notwendigen Steuer-, Busleitungen oder Funkverbindungen

Heizungsklemme

- Klemme für thermoelektrische Stellventile
- dS Ready
- Anschluss Versorgung 230 V
- Bis zu zwei Stellventile anschließbar
- Keine notwendigen Steuer-, Busleitungen oder Funkverbindungen

Anwendungsbeispiel



Technische Details

Sensor

- | | |
|--------------------------------------|-----------------------------------|
| • Nenneingangsspannung/Frequenz | 230 V \pm 10 %, (50 \pm 2) Hz |
| • Leistungsaufnahme | 0,5 W |
| • Abmessungen (LxBxH) | 84,5 mm x 84,5 mm x 25 mm |
| • Gehäuseschutzart nach EN60529 | IP20 |
| • Messbereich Raumtemperatur | -20 °C ... +40 °C |
| • Messbereich Luftfeuchte | 0 % rF ... 95 % rF |
| • Datenübertragung via 230 V AC Netz | digitalSTROM-Protokoll V1.0 |

Heizungsklemme

- | | |
|--------------------------------------|---|
| • Nenneingangsspannung/Frequenz | 230 V \pm 10 %, (50 \pm 2) Hz |
| • Leistungsaufnahme | 0,4 W |
| • Abmessungen (LxBxH) | 31 mm x 24 mm x 23 mm |
| • Gehäuseschutzart nach EN60529 | IP00 |
| • Ausgang | Für Thermoelektrische Ventil-Aktoren, mit 230V Nennspannung, wie z.B. Heimeier EMO-T, Möhlenhoff A2004, ... |
| • Maximale Nennleistung am Ausgang | \leq 20 W (max. 2 Aktoren) |
| • Datenübertragung via 230 V AC Netz | digitalSTROM-Protokoll V1.0 |



2006/95/EG / Niederspannungsrichtlinie
 2004/108/EG / EMV-Richtlinie
 DIN EN 60669-1 / DIN EN 60669-2-1 / DIN EN 50428



Geräteverhalten gemäß
 Produktstandard digitalSTROM

digitalSTROM AG
 Brandstrasse 33
 8952 Schlieren-Zürich
 Schweiz

+41 44 445 99 00
 info@digitalstrom.com